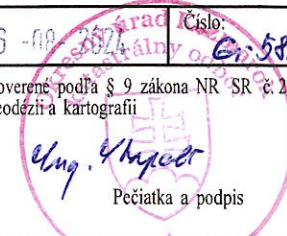


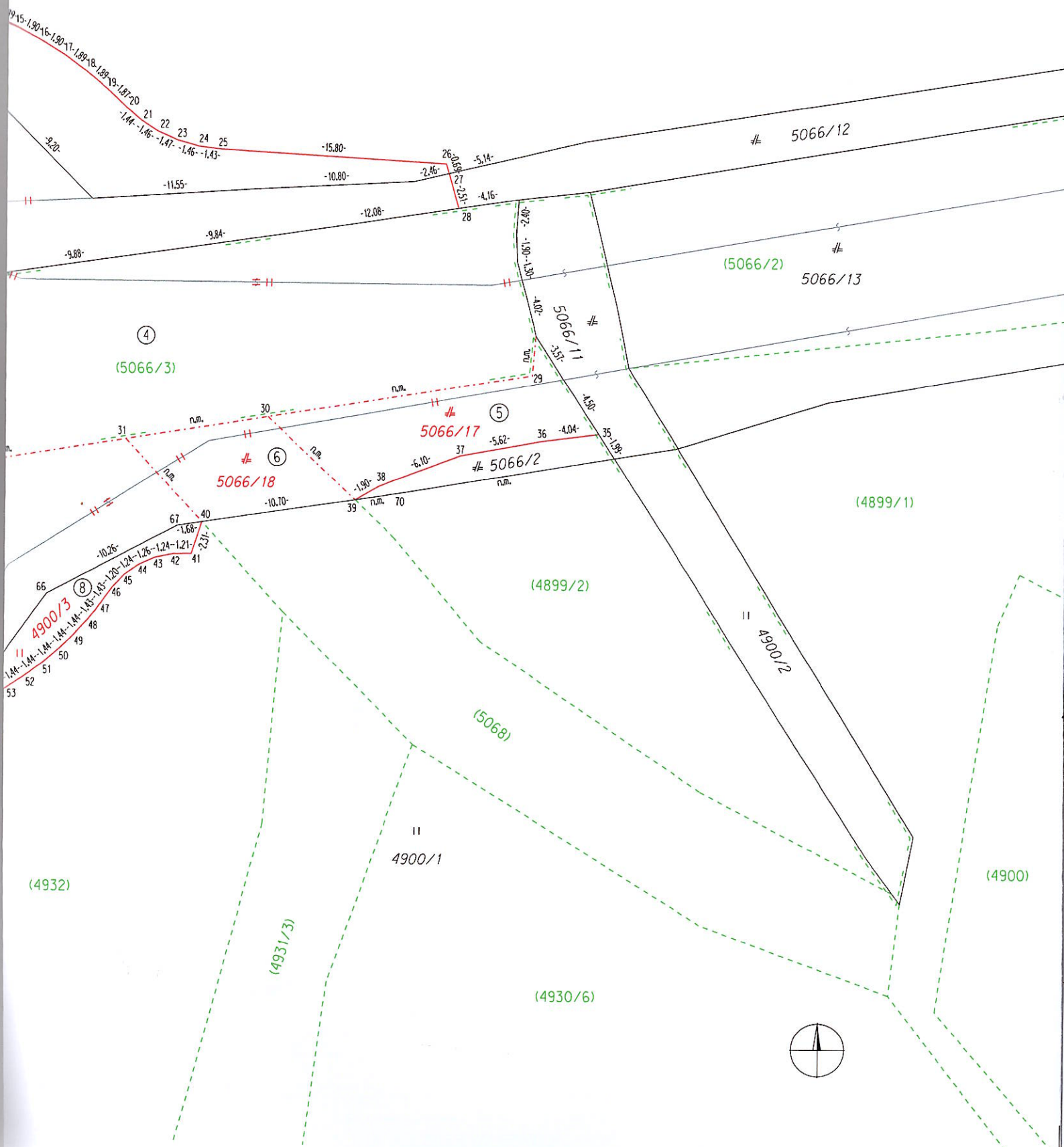
Stavba: Modernizácia cesty II/542 a II/543 - križovatky Spišská Stará Ves

Spoplatnené v zmysle zákona
NR SR č. 107/1995 Z. z.
o spisovných nálezoch

Geometrický plán je podkladom na právne úkony, keď údaje doterajšieho stavu výkazu výmer sú zhodné s údajmi platných výpisov z katastra nehnuteľností

Vyhotoviteľ  Ing. Juraj Jech Duchnovičovo nám.1 080 01 Prešov e-mail: geoprojekt.po@gmail.com GEOPROJEKT IČO: 37 710 915	Kraj	Prešovský	Okres	Kežmarok	Obec	Spišská Stará Ves	
	Kat. územie	Spišská Stará Ves	Číslo plánu	39/2024	Mapový list č.	XIII-4-19	
Vyhotovil			Autorizačne overil			Úradne overil Ing. Iveta Kapalková Meno:	
						Dňa: 07.08.2024 Meno: Ing. Juraj Jech	
Nové hranice boli v prírode označené neboli stabilizované			Náležitostami a presnosťou zodpovedá predpisom			Úradne overené podľa § 9 zákona NR SR č. 215/1995 Z.z. o geodézii a kartografii	
Záznam podrobného merania (meračský náčrt) č. 740			 Pečiatka a podpis			 Pečiatka a podpis	
Súradnice bodov označených číslami a ostatné meračské údaje sú uložené vo všeobecnej dokumentácii							

II
4880/1



VÝKAZ VÝMER

Doterajší stav					Zmeny					Nový stav							
Číslo					Výmera		Druh pozemku	Diel	k parcele číslo	m ²	od parcely číslo	m ²	Číslo parcely	Výmera		Druh pozemku	Vlastník, (inā oprāv. osoba) adresa, (sidlo)
PK vložky	listu vlastn.	parcely												ha	m ²		
PK	LV	PK	KN-E	KN-C													
Stav právny																	
	1583			4880/1	8	1948	trv.trāv.p.	1	4880/4	460		4880/1	8	1488	trv.trāv.p. 7 107	doterajší	
	1583			5066/12		765	zastav.pl.	2	5066/15	472		5066/12		293	zastav.pl. 22 107	doterajší	
	1200	5066/3				741	ostatná pl.	3	4894	3		(5066/3			zaniká)		
	1483		4899/2			502	trv.trāv.p.	5	5066/17	102		(4899/2		400	trv.trāv.p.)	doterajší	
	1483		5068			499	ostatná pl.	6	5066/18	67		(5068		432	ostatná pl.)	doterajší	
	1483		4932			1428	omá p.	7	5066/19	367		(4932		1020	omá p.)	doterajší	
	1483		4931/4			146	trv.trāv.p.	9	5066/20	47		(4931/4		99	trv.trāv.p.)	doterajší	
								1			4880/1	460	4880/4	460	trv.trāv.p. 7 107	Prešovský samosprávny kraj Námestie mieru 2 Prešov	
								2			5066/12	472	5066/15	472	zastav.pl. 22 107	Prešovský samosprávny kraj Námestie mieru 2 Prešov	
								3			5066/3	3	4894	3	trv.trāv.p. 7 107	Prešovský samosprávny kraj Námestie mieru 2 Prešov	
								4			5066/3	738	5066/16	738	zastav.pl. 22 107	Prešovský samosprávny kraj Námestie mieru 2 Prešov	
								5			4899/2	102	5066/17	102	zastav.pl. 22 107	Prešovský samosprávny kraj Námestie mieru 2 Prešov	
								6			5068	67	5066/18	67	zastav.pl. 22 107	Prešovský samosprávny kraj Námestie mieru 2 Prešov	
								7			4932	367	5066/19	367	zastav.pl. 22 107	Prešovský samosprávny kraj Námestie mieru 2 Prešov	
								8			4932	41	4900/3	41	trv.trāv.p. 7 107	Prešovský samosprávny kraj Námestie mieru 2 Prešov	
								9			4931/4	47	5066/20	47	zastav.pl. 22 107	Prešovský samosprávny kraj Námestie mieru 2 Prešov	
Spolu:					8	6029				2297		2297		8	6029		
Stav podľa registra C KN																	
	1583			4880/1	8	1948	trv.trāv.p.					4880/1	8	1488	trv.trāv.p. 7 107	doterajší	
												4880/4		460	trv.trāv.p. 7 107	ako v stave právnom	
	1583			5066/12		765	zastav.pl.					5066/12		293	zastav.pl. 22 107	doterajší	
												5066/15		472	zastav.pl. 22 107	ako v stave právnom	

VÝKAZ VÝMER

Doterajší stav					Zmeny					Nový stav							
Číslo					Výmera		Druh pozemku	Diel	k parcele číslo	m ²	od parcely číslo	m ²	Číslo parcely	Výmera		Druh pozemku	Vlastník, (iná opráv. osoba) adresa, (sídlo)
PK vložky	listu vlastn.	parcely			ha	m ²								ha	m ²		
PK	LV	PK	KN-E	KN-C													
				4894		3	trv.tráv.p.					4894		3	trv.tráv.p. 7 107	ako v stave právnom	
				5066/2		1364	zastav.pl.					5066/2		28	zastav.pl. 22 107	doterajší	
												5066/14		15	zastav.pl. 22 107	doterajší	
												5066/16		738	zastav.pl. 22 107	ako v stave právnom	
												5066/17		102	zastav.pl. 22 107	ako v stave právnom	
												5066/18		67	zastav.pl. 22 107	ako v stave právnom	
												5066/19		367	zastav.pl. 22 107	ako v stave právnom	
												5066/20		47	zastav.pl. 22 107	ako v stave právnom	
				4900/1		8737	trv.tráv.p.					4900/1		8696	trv.tráv.p. 7 107	doterajší	
												4900/3		41	trv.tráv.p. 7 107	ako v stave právnom	
Spolu:					9	2817							9	2817			

Poznámky:

Geometrický plán je vyhotovený na podklade projektovej dokumentácie.

Legenda:

Kód spôsobu využívania pozemku:

7- Pozemok lúky a pasienku trvalo porastený trávami alebo pozemok dočasne nevyužívaný pre trvalý trávny porast

22- Pozemok, na ktorom je postavená inžinierska stavba - cestná, miestna a účelová komunikácia, lesná cesta, poľná cesta, chodník, nekryté parkovisko a ich súčasti

Kód druhu chránenej nehnuteľnosti:

107- Ochranné pásmo chráneného územia