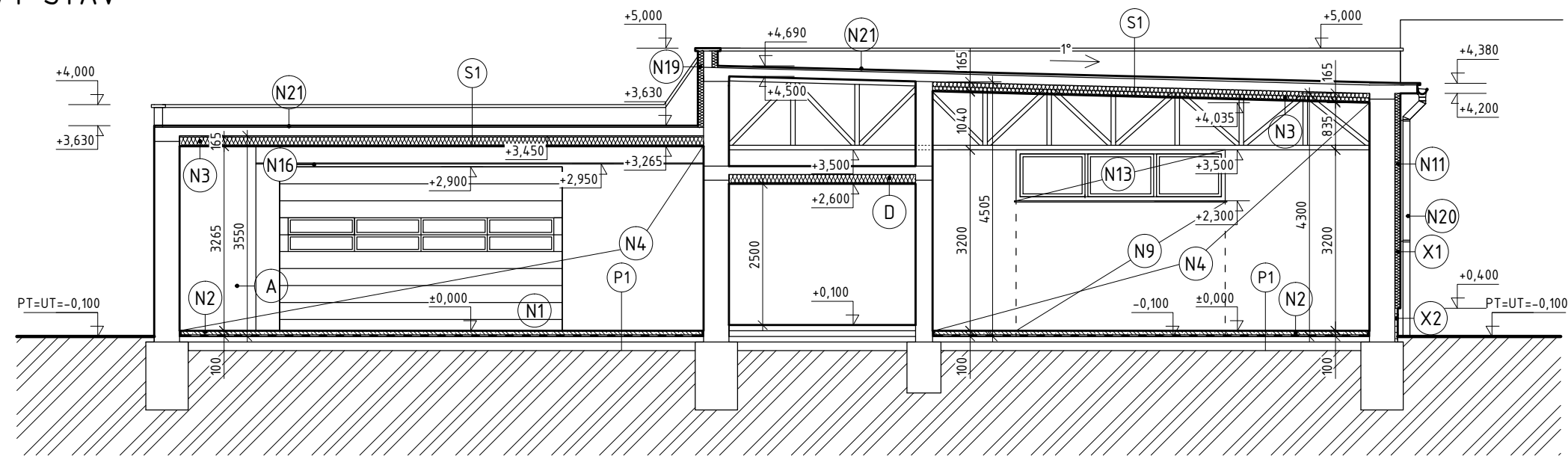


REZ A-A - NOVÝ STAV



LEGENDA SKLADBY

S1	CELKOVÁ HRÚBKA	-	MM
1.	JESTVUJÚCA KRYTINA - LAHKÁ	-	MM
2.	NOSNÝ ŽB PANELOVÝ SYSTÉM	-	MM
3.	DREVENÉ HRANOLY (50/150), MEDZI NE ISOVER UNIROL PROFI	150	MM
4.	PAROTESNÁ FÓLIA ISOVER VARIO KM DUPLEX UV	-	MM
6.	SDK PROTIPOŽIARNA DOSKA RIGIPS RF (DF)	15	MM

P1	CELKOVÁ HRÚBKA	100	MM
1.	PANCIEROVÁ HLADENÁ PRIEM. PODLAHA	95	MM
2.	ASFALTOVÝ PÁS PARABIT G S40	5	MM
3.	JESTVUJÚCA BETÓNOVÁ MAZANINA	-	MM

LEGENDA ZNAČENIA HMÔT

- PANCIEROVÁ HLADENÁ PRIEMYSelnÁ PODLAHA, MIN. HR. BETÓNOVÉJ MAZANINY 80 MM
- PÔVODNÁ ZEMINA - PÔVODNÝ TERÉN
- HYDROIZOLÁCIA Z MODIFIKOVANÝCH ASFALTOVÝCH PÁSOV
- TEPELNÁ IZOLÁCIA ISOVER UNIROL PROFI HR. 150 MM (ZATEPLENIE STREŠNEJ KONŠTRUKCIE)
- TEPELNÁ IZOLÁCIA NOBASIL SMART wall N C1, HR. 100 MM (ETICS)
- TEPELNÁ IZOLÁCIA STYRODUR 2800 C, HR. 50 MM

VYSVETLIVKY:

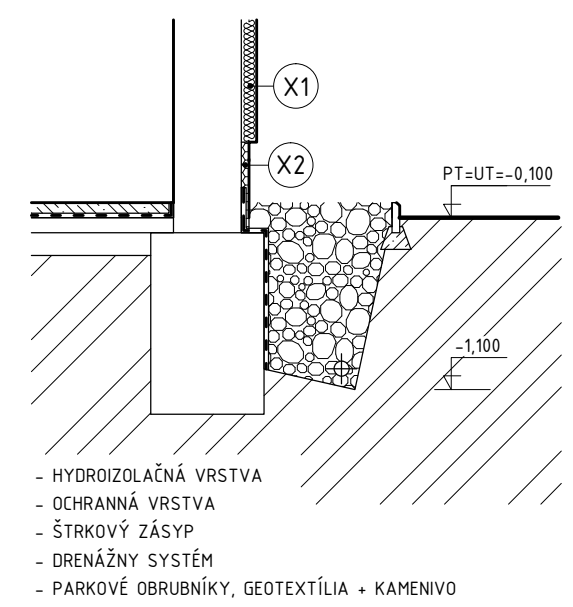
N - NOVÉ KONŠTRUKCIE

- (N1)** ROLOVACIA PRIEMYSelnÁ BRÁNA - HLIŇKOVÉ LAMELY, ELEKTRICKÝ POHON, ŠEDÁ FARBA
- (N2)** NÁŠLAPNÁ PODLAHOVÁ VRSTVA - VIĎ. LEGENDA SKLADBY, SKLADBA "P1"
- (N3)** ZATEPLENIE STROPU - VIĎ. LEGENDA SKLADBY, SKLADBA "S1"
- (N4)** NOVONAVRHNUTÉ POVRCHOVÉ ÚPRAVY STIEN (ARMOVANÁ VRSTVA, ŠŤUKOVÁ OMIETKA, NÁTER PRIMALEX)
- (N9)** DOMUROVANIE PODPARAPETNÉHO MURIVA PODĽA KÓT VO VÝKRESE. MATERIÁL PORFIX HR. 150 MM NA LEPIACU MALTU PORFIX
- (N11)** KONTAKTNÝ ZATEPLOVACÍ SYSTÉM OBVODOVÉHO MURIVA A ATIKY, VIĎ. SKLADBA "X1"
- (N13)** PLASTOVÉ OKNO S IZOLAČNÝM DVOJSKLKOM, BIELA FARBA+ VONKAJŠÍ A VNÚTORNÝ PARAPET
- (N16)** VLOŽENIE OCEĽOVÉHO PREKLADU IPE 240. MINIMÁLNE ULOŽENIE OCEĽOVÉHO PREKLADU 250 MM NA KAŽDÚ STRANU. SPODNÁ HRANA NOSNÍKA +2,950M.
- (N19)** ZATEPLENIE KONŠTRUKCIE ATIKY, VIĎ LEGENDA SKLADBY KONTAKTNÉHO ZATEPLOVACIEHO SYSTÉMU "X1" + NOVÉ OPLECHOVANIE ATIKY
- (N20)** KOMPLETNÁ VÝMENA DAŽDOVÝCH ZVODOV V CELOM ROZSAHU NA CELOM OBJEKTE
- (N21)** KOMPLETNÝ NÁTER STREŠNEJ KONŠTRUKCIE (ČISTENIE, 1x ZÁKLADNÝ, 2x VRCHNÝ)

LEGENDA

- (A)** JESTVUJÚCA ČASŤ KOMÍNA
- (D)** JESTVUJÚCE ZATEPLENIE STROPU

OBKOP JUŽNEJ A ZÁPADNEJ STRANY OBJEKTU - SCHÉMATICKY:



POZNÁMKY:

- NIEKOTRÉ SKLADBY JESTVUJÚCICH KONŠTRUKCIÍ SÚ NEZNÁME, POŽADUJEM VYKONAŤ SONDY PRE ZISTENIE SKLADIEB VŠETKÝCH KONŠTRUKCIÍ
- OBVODOVÉ KÓTOVANIE JE SPREVÁDZANÉ BEZ KONTAKTNÉHO OBVODOVÉHO ZATEPLOVACIEHO SYSTÉMU
- JESTVUJÚCE KONŠTRUKCIE NIE SÚ KÓTOVANÉ S INTERIÉROVÝMI A EXTERIÉROVÝMI OMIETKAMI

±0,000 = 505,000 m n.m. bpv.

REKONŠTRUKCIA BUDOVY - ZMENA ÚČELU UŽÍVANIA				
ZODP. ROJEKTANT	Ing. Ján TREBUŇA			
PROJEKTANT	Ing. Jozef TREBUŇA			
KRESLIL	Ing. Jozef TREBUŇA			
INVESTOR	MESTO SPIŠSKÁ STARÁ VES		DÁTUM	august 2017
MIESTO STAVBY	SPIŠSKÁ STARÁ VES	PARCELA: C-KN č. 660/15	Č. ZÁKAZKY	0036
STUPEŇ SPRACOVANIA	PROJEKT PRE STAVEBNÉ POVOLENIE		ARCH. ČÍSLO	12/17
ČASŤ	ARCHITEKTONICKÁ A STAVEBNÁ		FORMÁT	2xA4
OBSAH VÝKRESU	REZ A-A - NOVÝ STAV		MIERKA	1:100
			ČÍS. VÝKRESU	06