

VYSVETLIVKY:

B – BÚRACIE PRÁCE

1/B ZVÄČŠENIE JESTVUJÚCEHO OTVORU V OBVODOVEJ NOSNEJ KONŠTRUKCII PODLA KÓT VO VÝKRESE, VYBÚRANIE OTVORU AŽ PO STROPNÚ KONŠTRUKCIU, VRÁTANE PODCHYTÁVANIA STROPNEJ KONŠTRUKCIE;

2/B DEMONTÁŽ JESTVUJÚCEHO POŠKODENÉHO NADOKENNÉHO PREKLADU PODLA KÓT VO VÝKRESE, VYBÚRANIE OTVORU AŽ PO STROPNÚ KONŠTRUKCIU, VRÁTANE PODCHYTÁVANIA STROPNEJ KONŠTRUKCIE;

3/B ODSTRÁNENIE JESTVUJÚCEJ OKENNEJ KONŠTRUKCIE VRÁTANE RÁMU A PARAPETNÝCH DOSIEK

4/B ODSTRÁNENIE KOVovej OKENNEJ VÝPLNE V CELOM ROZSAHU

5/B ODSTRÁNENIE KOVOVÝCH GARÁŽOVÝCH DVERÍ VRÁTANE OCELOVÉHO RÁMU

6/B ODSTRÁNENIE VSTUPNÝCH DREVENÝCH DVERÍ V CELOM ROZSAHU VRÁTANE ZÁRUBNE

7/B ODSTRÁNENIE ČASTI ZATEPLOVACIEHO SYSTÉMU EPS V CELOM ROZSAHU

8/B ODSTRÁNENIE OCELOVÉHO PRESTREŠENIA V CELOM ROZSAHU

11/B ODSTRÁNENIE DAŽĎOVÉHO ODKVAPOVÉHO SYSTÉMU V CELOM ROZSAHU

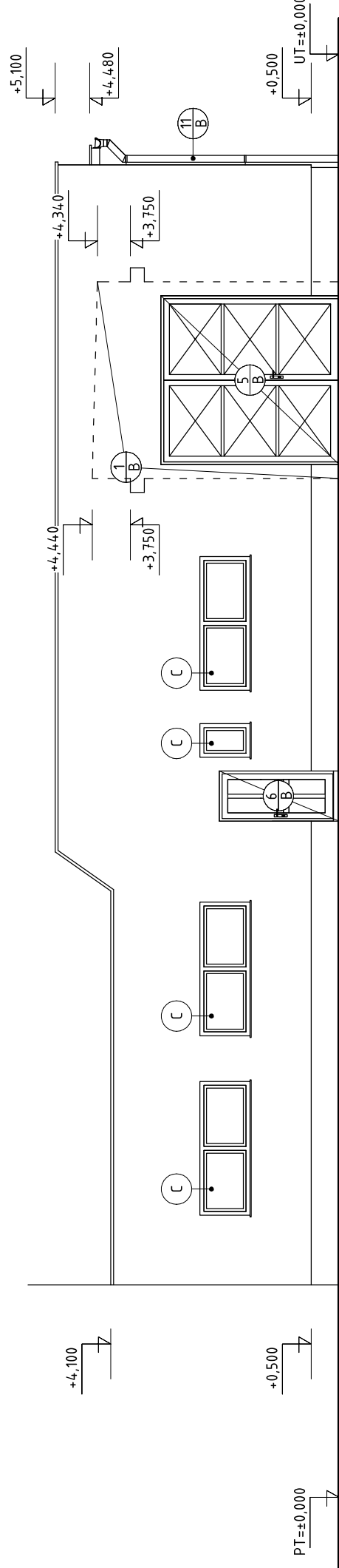
12/B VYTVORENIE OTVORU V NOSNEJ OBVODOVEJ STENE Ø200 MM, PRESNÉ MIESTNO URČÍ AUTOR PROJEKTU POČAS REALIZÁCIE

13/B OTĽČENIE VONKAJŠEJ OMIETKY V CELOM ROZSAHU

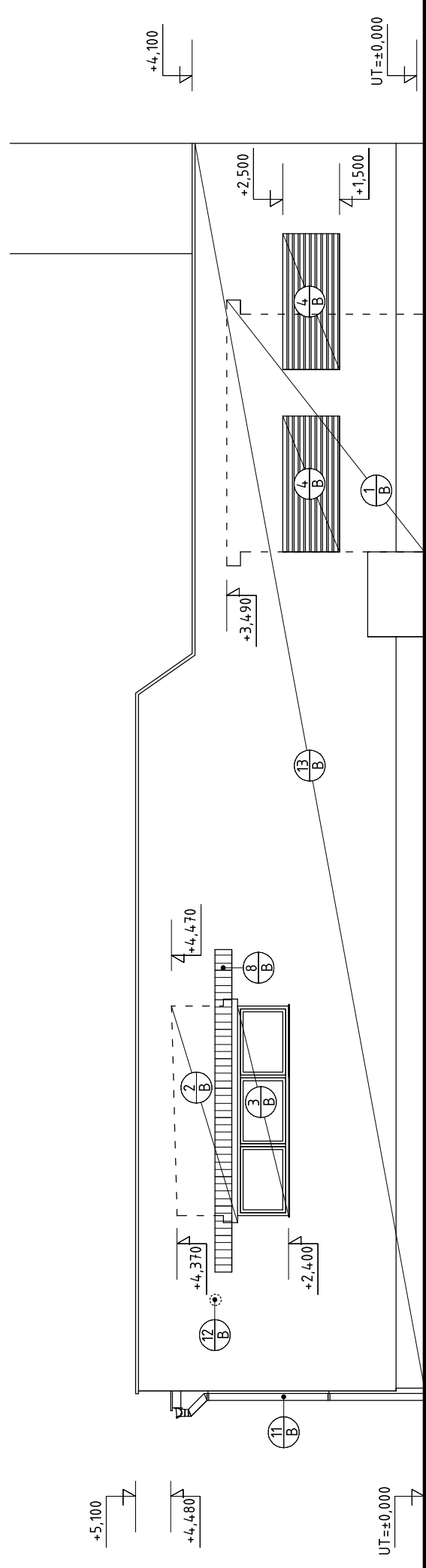
14/B ODSTRÁNENIE KERAMICKÉHO OBKLADU ZO SOKLOVÉHO MURIVA V CELOM ROZSAHU

LEGENDA

C JESTVUJÚCE PLASTOVÉ OKNO S IZOLAČNÝM DVOJSKOM, BIELA FARBA



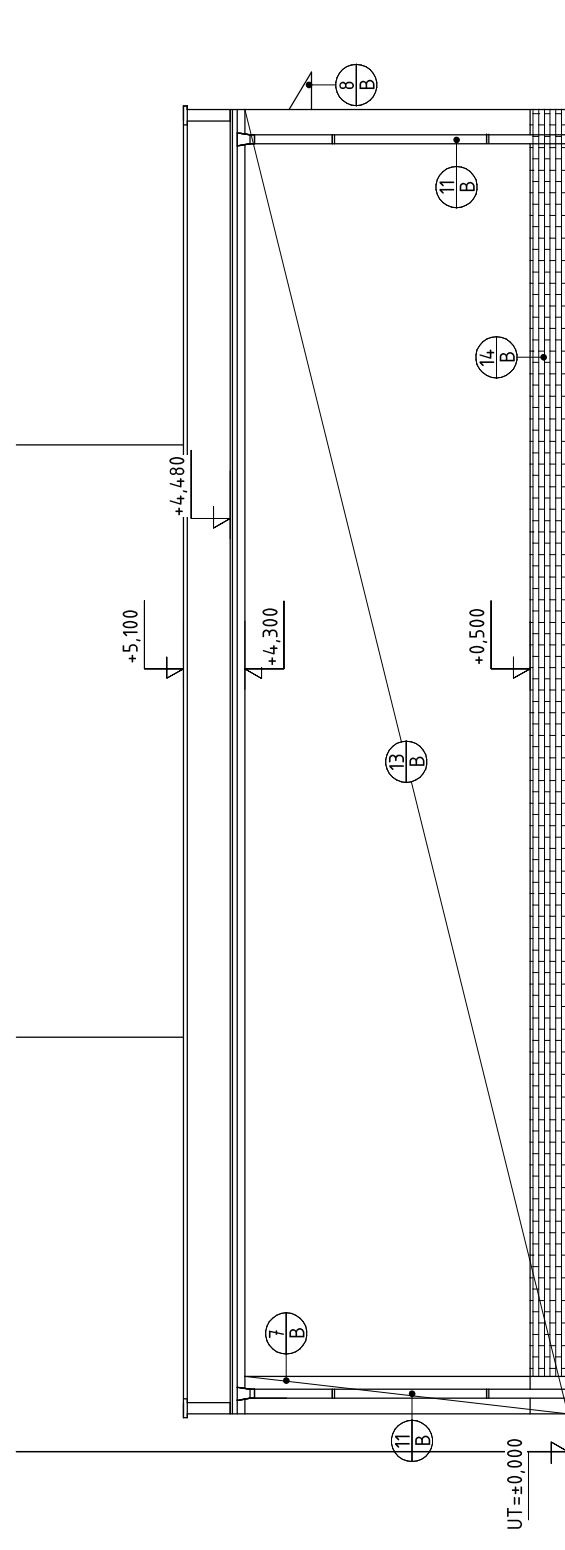
POHĽAD VÝCHODNÝ – BÚRACIE PRÁCE



POHĽAD ZÁPADNÝ – BÚRACIE PRÁCE

±0,000 = 505,000 m n.m. bpv.

STAVEBNÝ OBJEKT: S0.01



POHĽAD SEVERNÝ – BÚRACIE PRÁCE

| | | | |
|--------------------|---|--|--------------------|
| | | <h2>REKONŠTRUKCIA BUDOVY - ZMENA ÚČELU VYUŽÍVANIA</h2> | |
| | | ZODP. PROJEKTANT | Ing. Jozef TREBUŇA |
| PROJEKTANT | Ing. Jozef TREBUŇA | DÁTUM | január 2020 |
| KRESLIL | Ing. Jozef TREBUŇA | Č. ZÁKAZKY | 01/2020 |
| INVESTOR | MESTO SPIŠSKÁ STARÁ VES | ARCH. ČÍSLO | - |
| MIESTO STAVBY | Spišská Stará Ves | FORMÁT | 2xA4 |
| STUPEŇ SPRACOVANIA | PROJEKT PRE STAVEBNÉ POVOLENIE A REALIZÁCIU | MIERKA | 1:100 |
| ČASŤ | ARCHITEKTONICKÁ A STAVEBNÁ | ČÍSLO VÝKRESU: | ASR-04 |
| OBSAH VÝKRESU | POHĽADY – BÚRACIE PRÁCE | | |