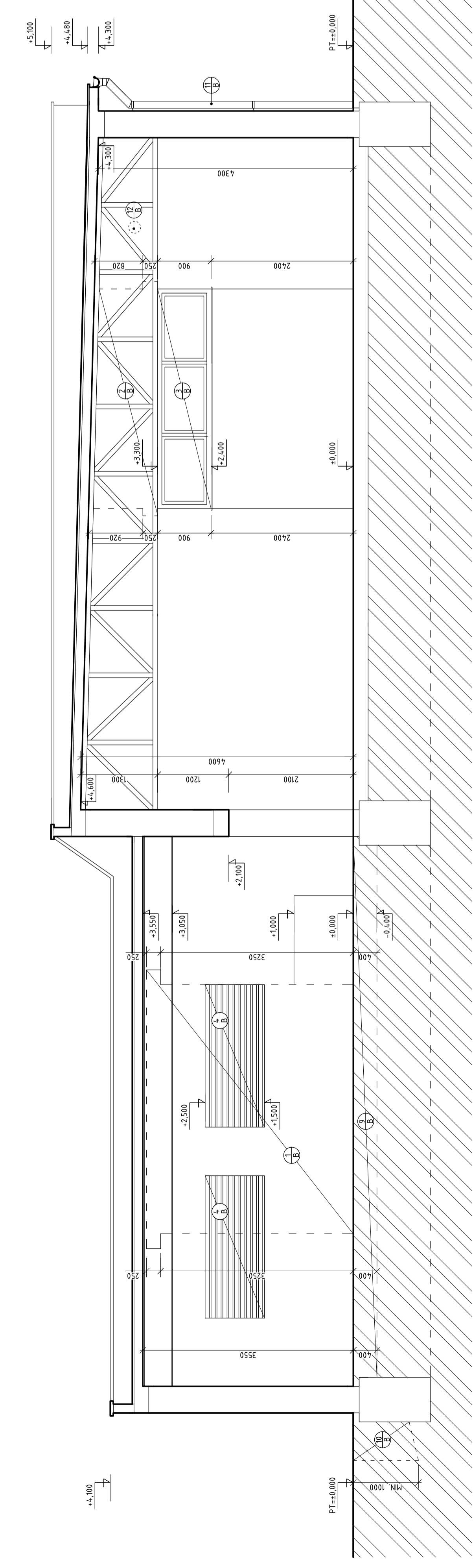


REZ A-A



LEGENDA ZNAČENIA HMŔT

- OBVODOVÉ NOSNÉ MURIVO, CELKOVÁ HRúbKA 450 MM – TEHLA PLNÁ PÁLENÁ, ROZMERY: 290 x 140 x 65 MM, MUROVANÉ MA MALTU VÁPENNOC-CEMENTOVÚ
- VNÚTORNÉ NOSNÉ MURIVO, CELKOVÁ HRúbKA 450 MM – TEHLA PLNÁ PÁLENÁ, ROZMERY: 290 x 140 x 65 MM, MUROVANÉ MA MALTU VÁPENNOC-CEMENTOVÚ
- VNÚTORNÉ NOSNÉ MURIVO, CELKOVÁ HRúbKA 300 MM – TEHLA PLNÁ PÁLENÁ, ROZMERY: 290 x 140 x 65 MM, MUROVANÉ MA MALTU VÁPENNOC-CEMENTOVÚ
- VNÚTORNÉ NENOSNÉ DELIACE MURIVO, CELKOVÁ HRúbKA 100-150 MM – TEHLA PLNÁ PÁLENÁ, ROZMERY: 290 x 140 x 65 MM, MUROVANÉ NA MALTU VÁPENNOC-CEMENTOVÚ
- MONOLITICKÝ ŽB STROPNÝ PANEL
- PŮVODNÁ ZEMINA - PŮVODNÝ TERÉN

POZNÁMKY:

- NIEKTORÉ SKLADBY JESTVUJÚCICH KONŠTRUKCIÍ SÚ NEZNÁME, POŽADUJEM VYKONAT' SONDY PRE ZISTENIE SKLADIEB VŠETKÝCH KONŠTRUKCIÍ
- OBVODOVÉ KŔTOVANIE JE SPREVÁDZANÉ BEZ KONTAKTNÉHO OBVODOVÉHO ZATEPLOVACIEHO SYSTÉMU
- JESTVUJÚCE KONŠTRUKCIE NIE SÚ KŔTOVANÉ S INTERIÉROVÝMI A EXTERIÉROVÝMI OMIETKAMI
- BÚRACIE PRÁCE SA TÝKAJÚ AJ VEDENIA INŠTALAČNÝCH ROZVODOV TZB A ELEKTROINŠTALÁCIÍ VEDENÝCH V MUROVANÝCH KONŠTRUKCIÁCH, ICH TRASOVANIE SA URČÍ PRIAMO NA MIESTE POČAS REALIZÁCIE
- ZVAČŠOVANIE OTVORU PRE GARÁŽOVÚ BRÁNU, VÝŠKU A ŠÍRKU PVERIŤ PRIAMO NA MIESTE
- PRED ZAČATÍM REALIZÁCIE ZVAČŠOVANIA A ROZŠŔROVANIA OTVOROV V NOSNÝCH KONŠTRUKCIÁCH PRIZVAŤ AUTORA PROJEKTU A STAVEBNÝ DOZOR NA URČENÉ PODROBNÉHO TECHNOLOGICKÉHO PŔSTUPU!

VYSVETLIVKY: B – BÚRACIE PRÁCE

- 1-B ZVÄČŠENIE JESTVUJÚCEHO OTVORU V OBVODOVEJ NOSNEJ KONŠTRUKCIÍ PODLA KŔT VO VÝKRESE, VÝBÚRANIE OTVORU AŽ PO STROPNÚ KONŠTRUKCIU, VRÁTANE PODCHYTÁVANIA STROPNEJ KONŠTRUKCIE;
- 2-B DEMONTÁŽ JESTVUJÚCEHO POŠKODENÉHO NADOKENNÉHO PREKLADU PODLA KŔT VO VÝKRESE, VÝBÚRANIE OTVORU AŽ PO STROPNÚ KONŠTRUKCIU, VRÁTANE PODCHYTÁVANIA STROPNEJ KONŠTRUKCIE;
- 3-B ODSŤRANENIE JESTVUJÚCEJ OKENNEJ KONŠTRUKCIE VRÁTANE RÁMU A PARAPETNÝCH DOSIEK
- 4-B ODSŤRANENIE KOVovej OKENNEJ VÝPLNE V CELOM ROZSAHU

JESTVUJÚCI KONTAKTNÝ ZATEPLOVACÍ SYSTÉM:

- ZS1
- LEPIACIA MALTA 5 MM
- TEPELNÁ IZOLÁCIA EPS 50 MM
- LEPIACIA MALTA + SKLOTEXNÁ MREŽKA 5 MM
- PENETRAČNÝ NÁTER - MM
- ŠKRABANÁ OMIETKA 3 MM

- 5-B VYHLÉBNIE PODLAHovej ZEMINY PODLA KŔT VO VÝKRESE
- 6-B OBKOP OBJEKTU PRE VYTVORENIE NOVEJ HYDROIZOLAČNEJ VRSTVY DO HĺBKY MIN. 10 M POD ÚROVEŇ UPRAVENÉHO TERÉNU.
- 7-B ODSŤRANENIE DAŽŔOVÉHO ODKVAPOVÉHO SYSTÉMU V CELOM ROZSAHU
- 8-B VYTVORENIE OTVORU V NOSNEJ OBVODOVEJ STENE Ø200 MM, PRESNÉ MIESTNO URČÍ AUTOR PROJEKTU POČAS REALIZÁCIE

±0,000 = 505,000 m n.m. bpv.

STAVEBNÝ OBJEKT: S0.01

		<h2>REKONŠTRUKCIA BUDOVY - ZMENA ÚČELU VYUŽÍVANIA</h2>		
ZODP. PROJEKTANT	Ing. Jozef TREBUŇA	PARCELA: C-KN č. 660/15	DÁTUM	Január 2020
PROJEKTANT	Ing. Jozef TREBUŇA		Č. ZÁKAZKY	01/2020
KRESLIL	Ing. Jozef TREBUŇA		ARCH. ČÍSLO	—
INVESTOR	MESTO SPIŠSKÁ STARÁ VES		FORMÁT	4xA4
MIESTO STAVBY	Spišská Stará Ves		MIERKA	1:50
STUPEŇ SPRACOVANIA ČASŤ	PROJEKT PRE STAVEBNÉ POVOLENIE A REALIZÁCIU ARCHITEKTONICKÁ A STAVEBNÁ		ČÍSLO VÝKRESU	ASR-03
OBSAH VÝKRESU	REZ A-A – BÚRACIE PRÁCE			